

SMT Innovation

YSi-V

高端混合光学外观检查装置

2D 高速、高分辨率2维检查

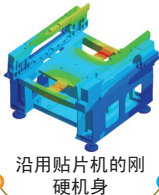
1200万像素的高分辨率成像

业内率先采用1200万像素相机和高像素远心镜头。同时配备高速图像处理控制系统，不仅扩大了视野，还具备高清及高速特性，检查能力达到以往的2倍以上。

可选择5种不同的方法实现最佳检查

◆亮度

通过亮度提取特定部位(如:通过文字识别检查元件的极性、错件、缺件等)



沿用贴片机的刚硬机身

◆色度

提取特定的颜色(提取漏铜的实例)



◆坡度

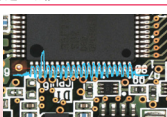
提取倾斜的部分(检查焊角部锡膏量的实例)



◆激光

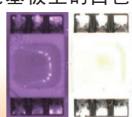
※激光为选配功能。

检查实际的物理高度(检查翘脚的实例)



◆红外线

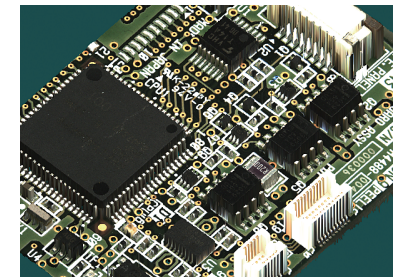
利用红外线的穿透特性,提取白色基板上的白色元件。

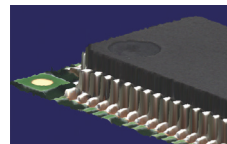
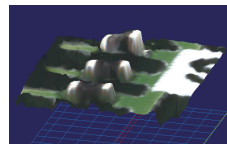
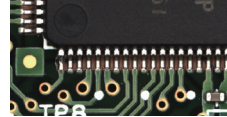
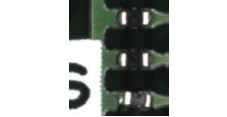


※图片中为装配各种选配件后的状态。

3D 高度、倾斜面3维检查(选配)

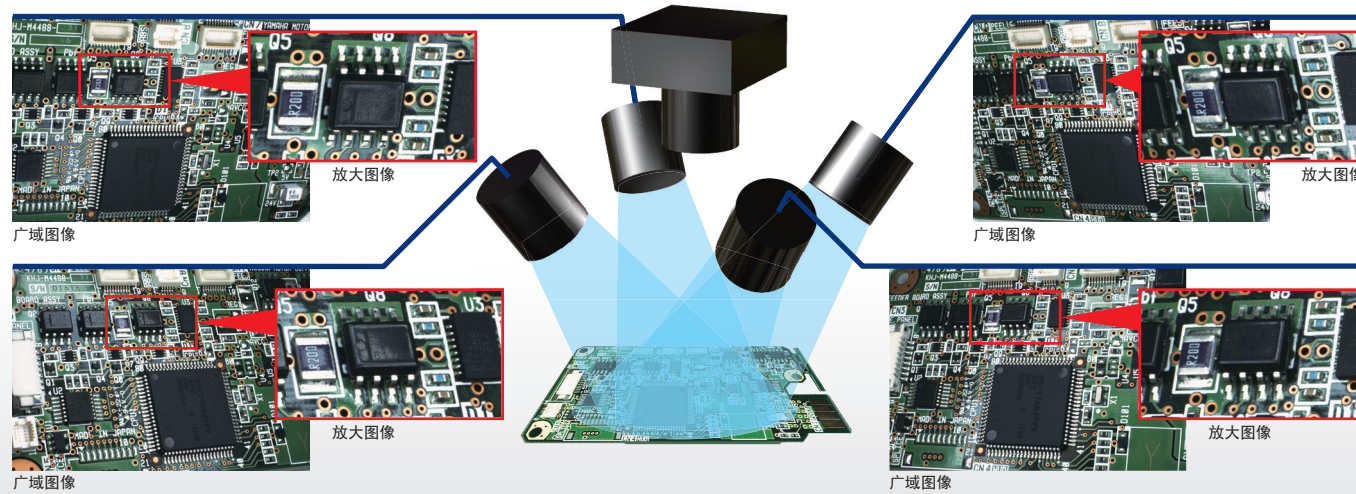
一次性高速测量整个视野内的高度。对于受翘件、基板与元件的颜色相似、或丝印及焊盘的干扰等影响在2维图像中难以检出的不良,也能够准确检出。此外,还可以检出对象物的倾斜度与方向,准确判定形状是否正确。



	引脚元件	芯片元件
3维检查		
2维检查		

4D 4方向斜视相机(选配)

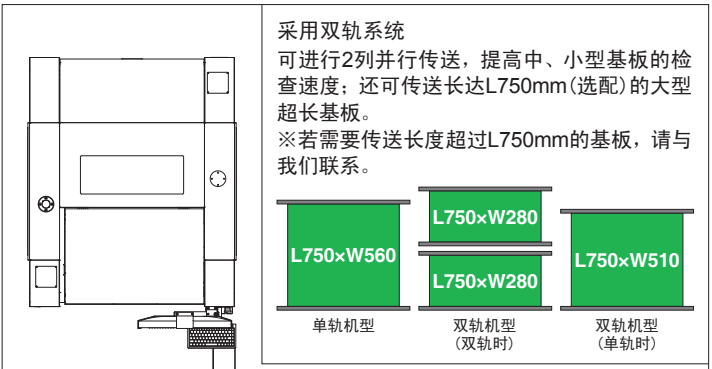
除了从正上方拍摄2维检查图像外，还采用了独创的摄像技术，可从4个方向对错误位置以及视野内的所有元件进行一次性斜向拍摄，精确跟踪元件。根据从四个方向拍摄的图像，可以不必取出基板就直接目视检查，从而防止因触摸基板导致人为错误，实现减少工序。



YSi-V 基本规格 ※规格、外观如有变动，恕不另行通知。

机型	YSi-V
对象基板	L610×W560(最大) ~ L50×W50(最小) ※支持L750mm超长基板(选配)
分辨率	可视光(红/绿/蓝) & 红外线(Infra-Red) 12μm / 7μm(可选择)
检查对象	刚贴装后的元件状态、固化后的锡膏及元件的状态
电源规格	3相 200/208/220/230/240V/400/416V, ±10% 50/60 Hz
供给气源	0.4MPa以上、清洁干燥状态
外形尺寸(突起部除外)	L1,252mm×W1,497mm×H1,550mm
主体重量	约 1,300kg

外观尺寸



支持QA选配软件、智能手机判定(选配)



雅马哈发动机株式会社 IM事业部 贴片机营业部 TEL 053-460-6100 / FAX 053-460-6145

URL <http://www.yamaha-motor.co.jp/smt/>

雅马哈发动机智能机器(苏州)有限公司

地址: 江苏省苏州工业园区苏虹中路200号出口加工区A区3C幢
邮编: 215021
电话: (0512) 6831 7091 / 6831 7092-813022(贴片机营业部分机号)
传真: (0512) 6831 7093
URL <http://www.yamaha-motor.com.cn/smt/>

深圳分公司

地址: 深圳市福田区新洲路新洲花园大厦裙楼三层A
邮编: 518048
电话: (0755) 2393 9910-813027
传真: (0755) 2393 9974

- 东日本营业所 / 东日本技术中心
- 西日本营业所 / 西日本技术中心
- 九州营业所

- YIME (德国事务所 IM Germany office)
- YIMA (美国事务所 IM USA office)
- 曼谷事务所 IM Bangkok office
- 河内事务所 IM Hanoi office

SCBLT15200-01(2015年2月) 为了促进环保, 本公司使用再生纸

